

La construction de l'église Saint-Paul

(powerpoint réalisé en 2016 pour les 60 ans de l'église)

Le quartier en 1950

- C'est le faubourg, avec des fermes (et des vignes) des artisans et des guinguettes... Mais aussi la construction après-guerre de nombreux pavillons.
- L'église Saint-Saturnin du X^e siècle en bas du faubourg ayant disparu à la révolution, le quartier est desservi par deux paroisses, séparées par la rue du faubourg du Pont-Neuf
 - Côté Chatonnerie et Ganterie : la cathédrale
 - Côté Dunes et Dolmen : Sainte Radegonde

La prise de conscience

En 1952, une mission est prêchée à la Cathédrale. Jean Goupy, sculpteur installé en face la prison, y assiste, mais il est quasiment seul du quartier. Il propose au prédicateur de venir dans une salle prêtée par le « Palais de la bière ». Surprise. La salle est comble...



Et le prédicateur y reviendra une semaine entière...

Noël suivant, une messe de Minuit est célébrée dans cette salle, devenue trop petite. Certains resteront dehors...

On comprend que pour les habitants du quartier, la cathédrale et Ste-Radegonde sont trop loin... Ils ont besoin d'une église.

L'accord de l'évêque

- Mgr Vion, donne son accord pour une nouvelle église, sous réserve qu'elle ne coûte rien au diocèse.
- Il nomme un prêtre, l'abbé Emile Chatellier.
- Jean Goupy fonde une association « les amis de St-Paul »
- Pourquoi St-Paul ?
Car c'est la partie « délaissée » de la cathédrale : on parlait de la cathédrale St-Pierre, alors qu'elle est consacrée à saint Pierre et saint Paul.

Où la construire ?

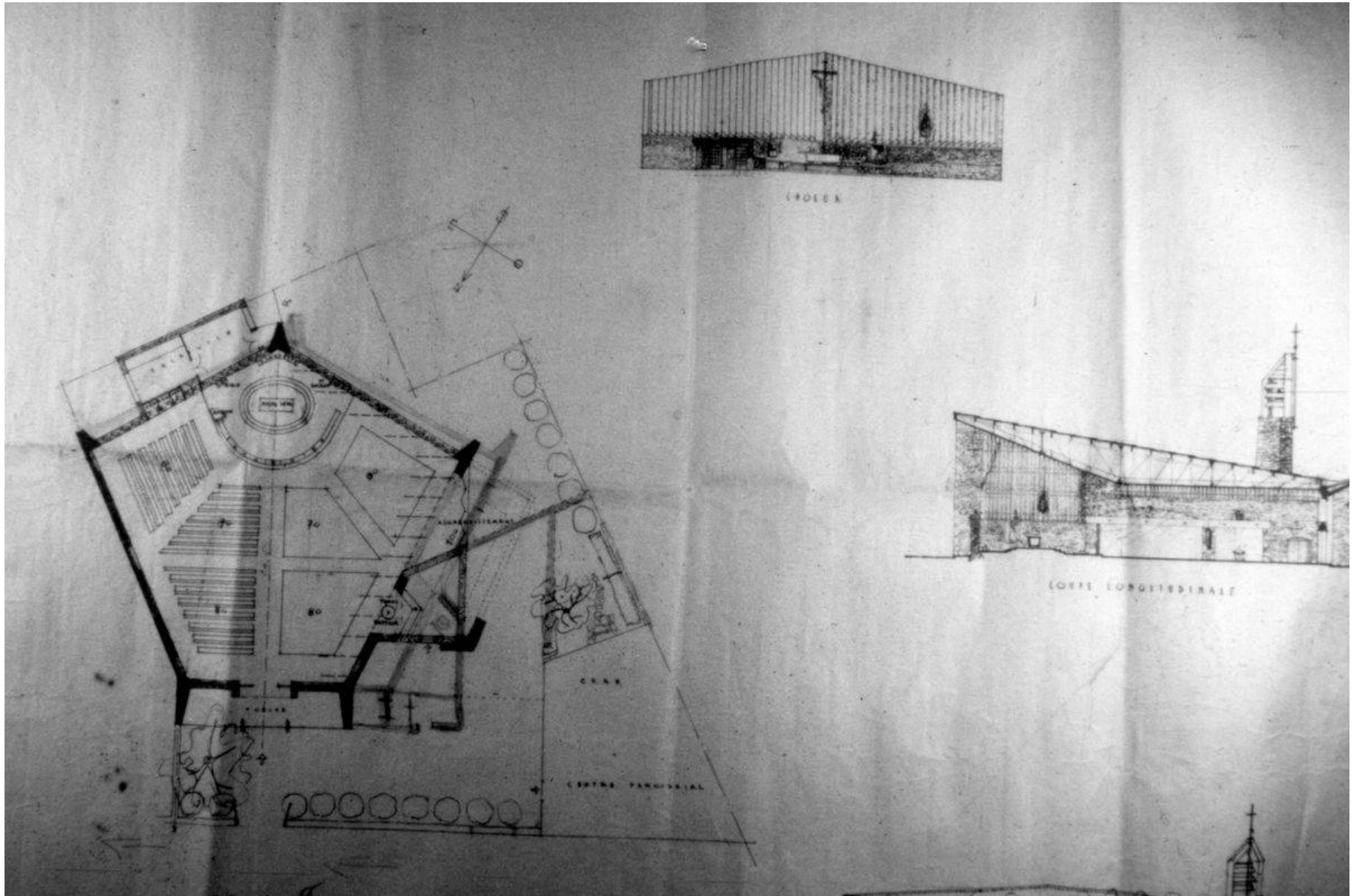
Un vaste terrain (actuelle station Mobil) est en vente, mais leur passe sous le nez.

On achète alors une ancienne fromagerie à Mme Charpentier, veuve du fromager.

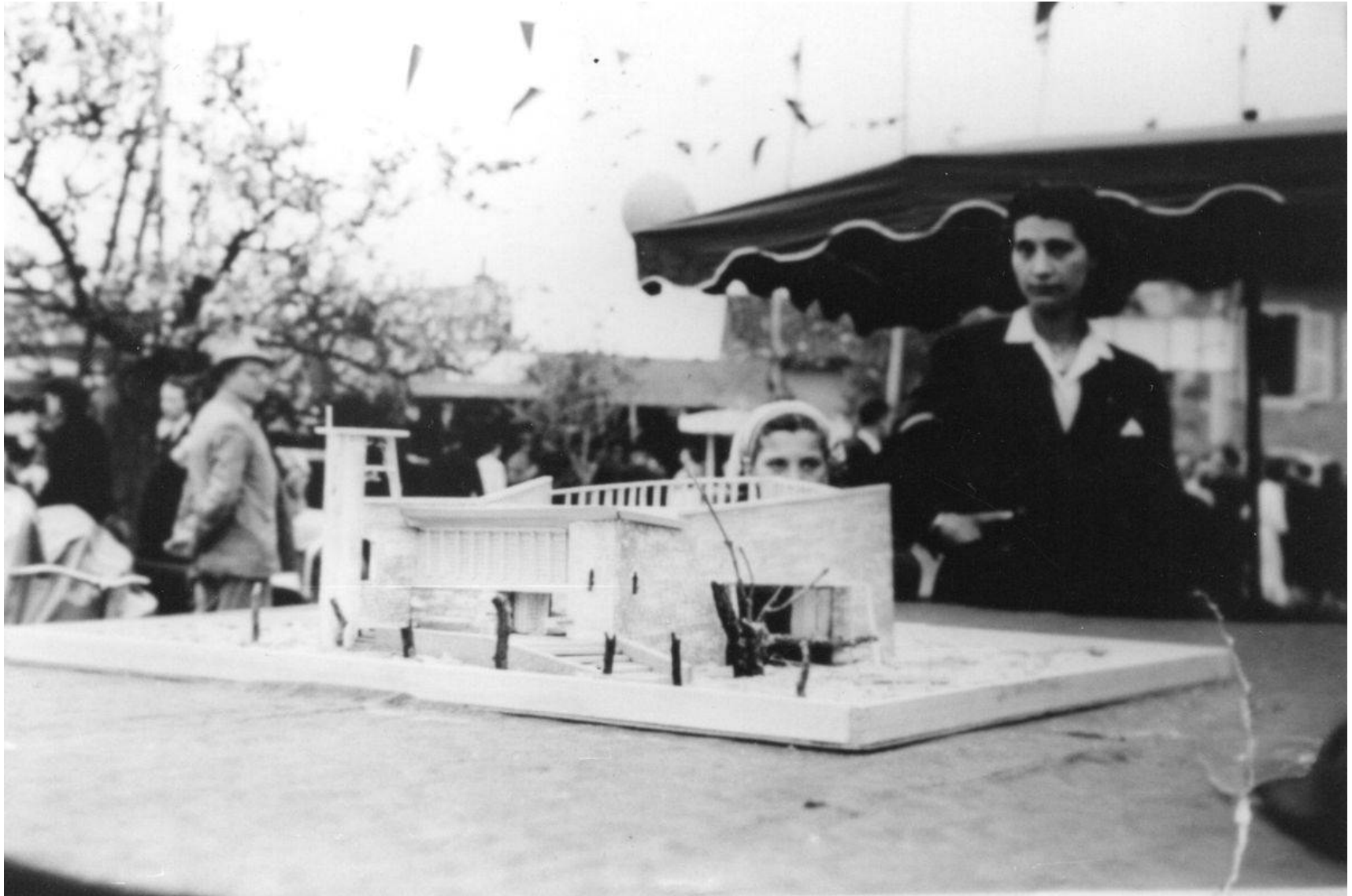
Son gendre, l'architecte André Ursault, propose que les plans soient faits par sa fille Madeleine, qui est en école d'architecture.

Le bâtiment de la fromagerie sera presbytère, et l'église sera construite sur le terrain où s'ébattaient les porcs nourris des déchets...

Le projet de l'étudiante



Et voici la maquette



Mgr Vion et l'abbé Chatellier





Pose de la 1^{re} pierre le 28 juin 1954



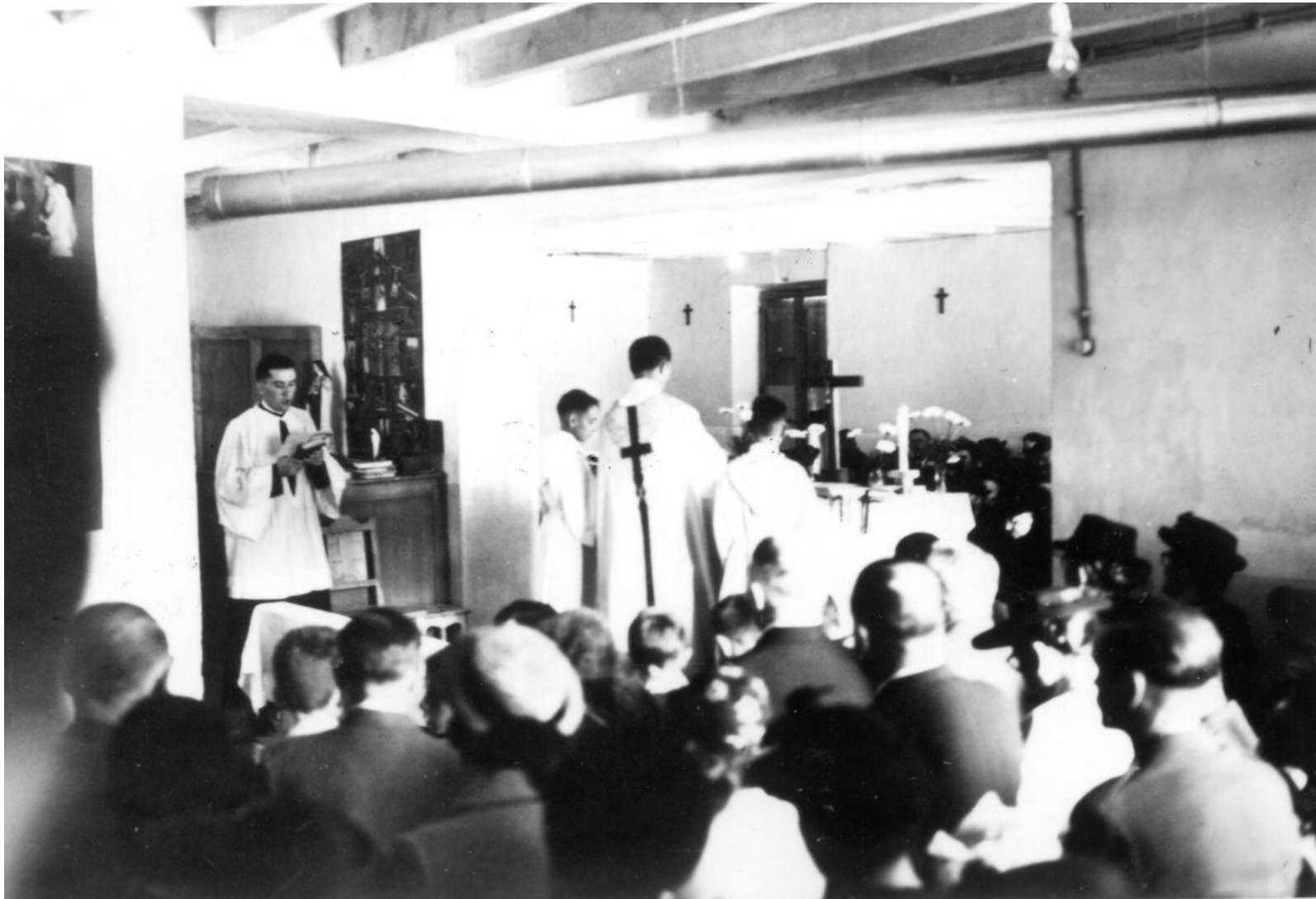
Les hommes montent les murs



Jusqu'à 2 mètres de haut,
et on y célèbre déjà une communion



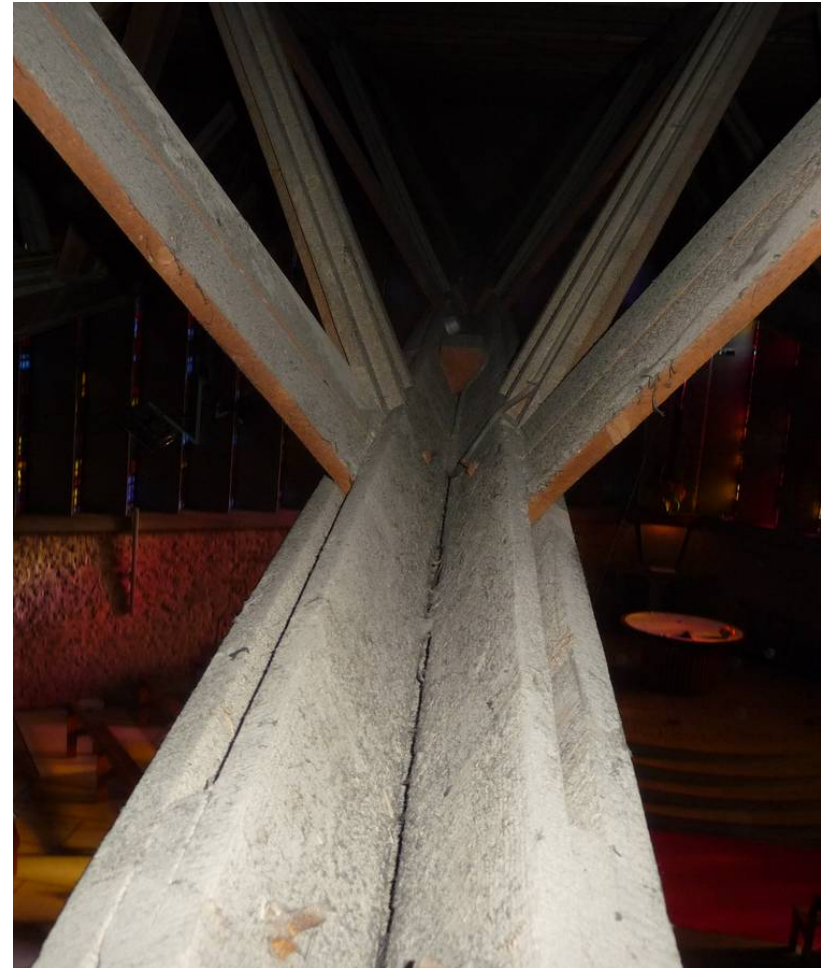
Sinon, chaque dimanche, messe
dans l'ancien atelier de fromagerie
(actuelles salles Ephèse, Antioche et Damas)



Sortie de messe



- L'entreprise Menaldo fait le haut des murs, des compagnons la charpente (avec le dimanche l'aide des paroissiens pour hisser les poutres)



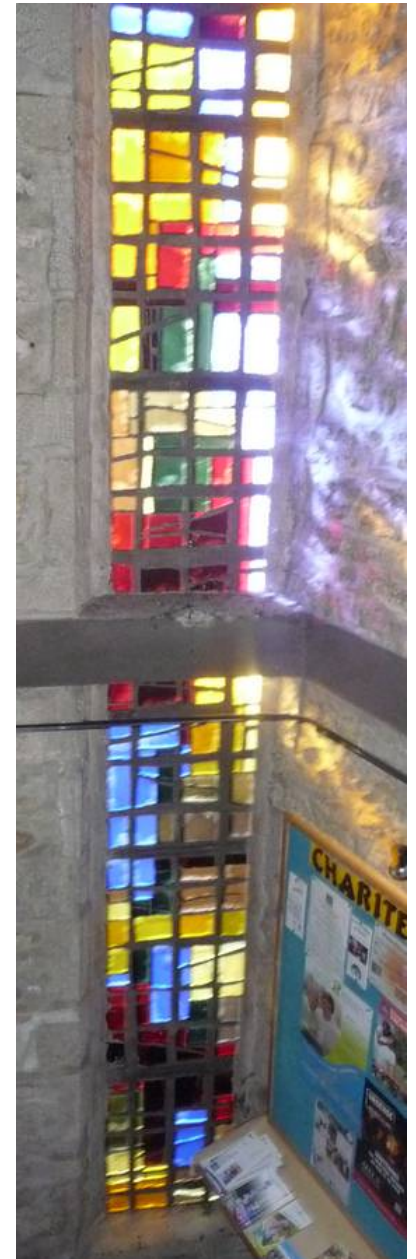
- L'église est orientée vers le sud. Pour éviter que le soleil éblouisse les fidèles, Madeleine Ursault conçoit des bandes de béton, qu'elle souhaitait brut de décoffrage. Son grand regret : une bonne âme les a recouverts d'enduit...



Enfin Gabriel Loire de Chartres fit les vitraux qui inondent le chœur de taches de couleur



Et ceux de la chapelle et du fond



Pour financer tout cela,
on fit des kermesses



Tout était fourni gratuitement, la
recette entière était pour l'église



On fit aussi des spectacles



Nos pierres évoquent chez certains différentes créatures

Crocodile



Tête

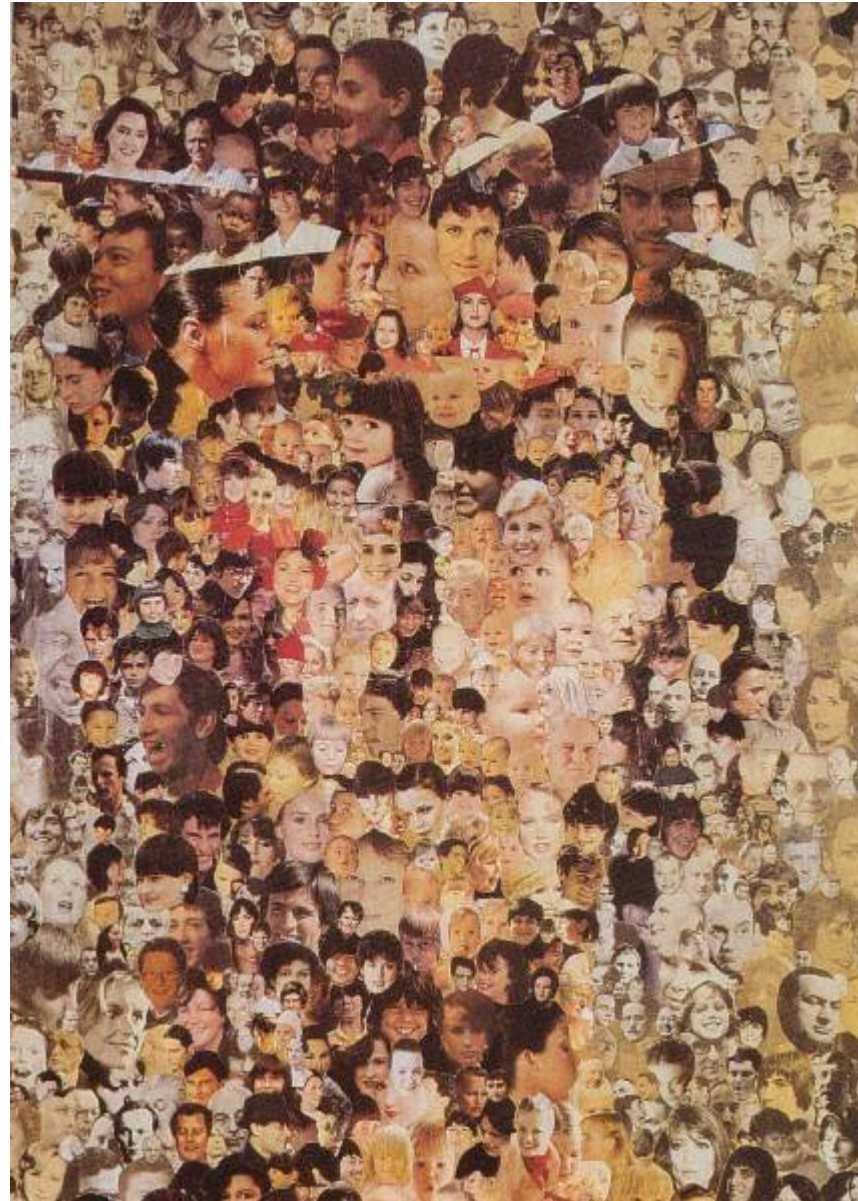


Animal couché



Mieux, elles évoquent nos
bâtitseurs, et chacun de nous

Ils ont construit
une église
pour que nous
fassions église,
que nous soyons
visage du Christ
au cœur de nos
quartiers.



Ils l'ont gravé sous la Croix

+ CAR LA CONSTRUCTION
QVE VOVS ETES. A POVR PIERRE
D'ANGLE. LE CHRIST JESVS.
LVI-MEME+ EN LVI. VOVS ETES
INTEGRES A LA CONSTRUCTION
POVR DEVENIR. VOVS AVSSI
VNE DE MEVRE DE DIEV.
DANS L'ESPRIT + EP. II S^TPAVL

Écoutons l'apôtre Paul

Ephésiens 2, 14-20

Dans ce chapitre de sa lettre aux Ephésiens, Paul, qui fut souvent confronté aux conflits au sein de l'église entre "juifs" et "païens" nous parle de paix...

+ CAR LA CONSTRUCTION
QUE VOUS ETES. A POUR PIERRE
D'ANGLE. LE CHRIST JESUS.
LUI-MEME + EN LUI. VOUS ETES
INTEGRES A LA CONSTRUCTION
POUR DEVENIR. VOUS AUSSI
UNE MEMBRE DE DIEU.
DANS L'ESPRIT + EP. II S^T PAUL
AVX EPHESIENS

BENEDICTION DE CETTE EGLISE LE 28-10-1956
PAR SON EX^C M^R VION EV. DE POITIERS